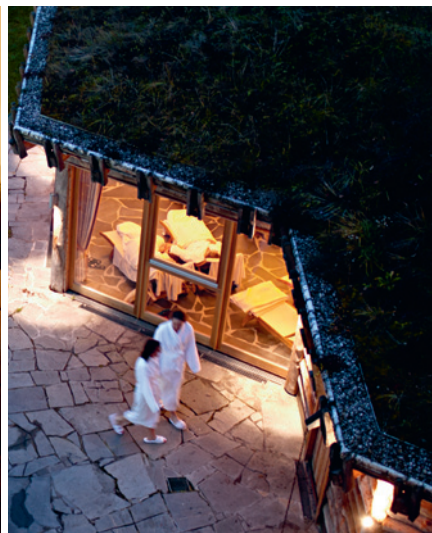
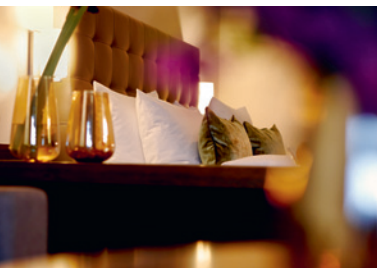




Konzentriert. Effektiv. Erfolgreich.

ANGEBOTE & PAUSCHALEN
FÜR TAGUNGEN IM ALPENHOF MURNAU





ALLGEMEINE INFORMATIONEN

PERFEKTE LAGE

- Eine halbe Autostunde staufrei südlich von München
- Ca. 20 Kilometer von Garmisch-Partenkirchen
- Am Rande des größten Hochmoors Europas dem Murnauer Moos gelegen

ZIMMER

95 VERFÜGBARE ZIMMER UND SUITEN

- Davon 63 mit Balkon und Blick auf die Alpen
- Ausstattung: Dusche oder Bad/WC, Satelliten-Flatscreen-TV, Telefon, DSL-Internetanschluss, W-LAN, Radio, Minibar, Safe
- Davon 32 Einzel- und Doppelzimmer der einfachen Kategorie
- Die Zimmer sind im Südflügel und Gästehaus gelegen (über den Innenhof erreichbar)
- Ausstattung: Dusche oder Bad/WC, Satelliten-Flatscreen-TV, Telefon, DSL-Internetanschluss, W-LAN, Radio, Minibar, Safe, größtenteils verfügen die Zimmer über einen Balkon und Bergblick

NICHTRAUCHERZIMMER

BEHINDERTENGERECHTE ZIMMER

ALLERGIKERZIMMER

PARKMÖGLICHKEITEN

- 100 Stellplätze auf dem Hotelgelände sowie
- Hoteleigene Garage

ENTFERNUNGEN

BAHNHOF/FLUGHAFEN	ENTFERNUNG	TRANSFER
Murnau Bahnhof	2 km	<i>kostenlos</i>
München Flughafen	110 km	170,- Euro
Innsbruck	90 km	170,- Euro
München Stadt/Zentrum	70 km	135,- Euro

GASTRONOMIE

- Restaurant Murnauer Reiter mit Sonnenterrasse – Blick direkt ins Murnauer Moos und auf die Alpen, Zirbelstube, Reiterzimmer sowie Wintergarten/Kaminzimmer mit feinsten bayerischen Schmankerln und bodenständiger Klarheit
- Hotelbar/Lobby – gemütliche Sitzgelegenheiten, Pianobar mit Cocktailangebot und kleinen Snacks, Happy Hour sowie Live-Pianomusik an einigen Tagen
- Alpenstüberl/Privat-Bar – in uriger Atmosphäre den Abend ganz privat ausklingen lassen

YAVANNA WELLNESS UND SPA

- Hallenbad (15 x 4 m) – mit integriertem Whirlpool
- Beheiztes Freibad (12 x 5 m) – von Mai bis September mit großer Liegewiese
- Finnisches Kelo-Saunadort mit Kelo-Erlebnissauna, Duschkota sowie ein Aufenthalts- und Ruhebereich
- 3 verschiedene Innensaunen/Dampfbäder
- Fitnessbereich
- Hochwertige Spa-Produkte
- Verschiedene Behandlungen und Massagen

TAGUNGSKOSTEN

KONFERENZ- UND VERANSTALTUNGSBEREICH

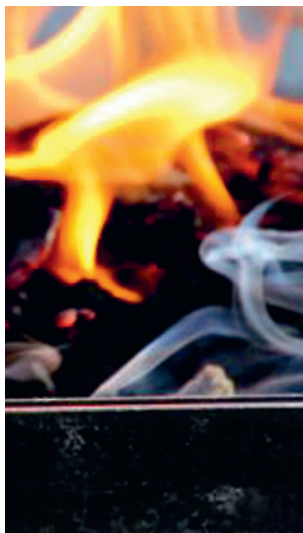
Alle Räume verfügen über Tageslicht, moderne Tagungstechnik sowie kostenfreien Internetanschluss (LAN und W-LAN) und größtenteils Klimaanlage.

TAGUNGSRaum	GRÖSSE	PERSONEN	RAUMMIETEN
Gabriele Münter	30 m ²	max. 12	250,- Euro
Wassily Kandinsky	45 m ²	max. 16	280,- Euro
Fritz Hierl Pavillon	45 m ²	max. 32	280,- Euro
Vinothek	20 m ²	max. 12	250,- Euro
Franz Marc Saal	105 m ²	max. 70	520,- Euro
Martin Seiler Saal I oder III	64 m ²	max. 50	460,- Euro
Martin Seiler Saal II	120 m ²	max. 100	560,- Euro
Martin Seiler Saal I+II	184 m ²	max. 150	860,- Euro
Martin Seiler Saal II+III	184 m ²	max. 150	860,- Euro
Martin Seiler Saal I-III	248 m ²	max. 200	1.250,- Euro

TECHNIK UND KONFERENZMATERIAL

Als Standard-Konferenztechnik ist für Ihr Plenum in der Pauschale inbegriffen: Flipchart, Beamer, Leinwand, Pinnwand

MATERIAL	KOSTEN PRO TAG
Wireless Presenter	5,- Euro
Extra Flipchart, Pinnwand, Leinwand (pro Stück)	18,- Euro
Rednerpult	25,- Euro
Moderatorenkoffer	25,- Euro
DVD Player (Blue-ray)	32,- Euro
Bühne (pro Element) Größe 4 x 2 m (4 Elemente á 1 x 2 m)	48,- Euro
LCD TV	50,- Euro
Konferenztelefon	55,- Euro
Standmikrofon mit Kabel	67,- Euro
Funkmikrofon oder Headset (Kopfmikrofon)	85,- Euro
Extra Beamer	90,- Euro
Klavier (Ibach)	110,- Euro
Flügel	175,- Euro
Bose Hifi-Anlage	200,- Euro
Tanzfläche	265,- Euro



TAGUNGSPAUSCHALEN

TAGUNGSPAUSCHALE – BASIS (OHNE ÜBERNACHTUNG)

- Bereitstellung eines der gebuchten Personenzahl angemessenen Tagungsraums mit Tageslicht
- Standardtechnik (1 Beamer, 1 Leinwand, 1 Flipchart und 1 Pinnwand)
- Kostenfreie Internetnutzung im Tagungsraum via W-LAN sowie LAN
- Tagungsgetränke im Raum (Wasser und Saft)
- Kaffeespezialitäten und Tee vor dem Raum während Ihrer Tagung
- 2 Kaffeepausen mit Kaffee, Tee, Obst, Gebäck, Kuchen oder Joghurt (wechselnd)
- 2-Gang-Lunchbuffet oder Menü (Vorspeise und Hauptgang nach Wahl des Küchenchefs)
- Individuelle Betreuung durch unser Serviceteam
- Blöcke und Stifte

94,- Euro pro Person

MIT ÜBERNACHTUNG

- Alle Inklusivleistungen der Basispauschale:

(64,- Euro pro Person)

- 3-Gang-Dinner-Menü oder Buffet nach Wahl des Küchenchefs

(ab 35,- Euro pro Person)

- Übernachtung im Einzelzimmer
- Reichhaltiges Gourmet-Frühstücksbuffet mit Live-Cooking
- Getränke in der Minibar (1 Füllung pro Tag)
- Kostenfreier Internetanschluss in Ihrem Zimmer (W-LAN sowie LAN)
- Freier Eintritt in unser Yavanna Wellness & Spa mit wechselnden Aufgüssen in der Kelo-Sauna sowie Tee, Wasser und Obst im Kelo-Ruhehaus

(ab 129,- Euro pro Person)

ab 228,- Euro pro Person

Unsere Tagungspauschalen gelten das ganze Jahr und können nach Ihren Wünschen und Vorstellungen ergänzt oder auch gekürzt werden. Gerne stellen wir Ihnen ein individuelles Angebot zusammen.

RAHMENPROGRAMME

GOLF

Im Umkreis von 12 bis 40 Kilometern finden Sie zehn anspruchsvolle Golfplätze in herrlicher Voralpenlandschaft.

KULINARIK

- Grill-Workshop – unsere Spitzenköche verraten Ihnen beim gemeinsamen Grillen Tipps und Tricks
- Glühlachs-Event
- Kochkurs mit den Profi-Köchen
- Wein- und Käsedegustation mit unseren Sommeliers
- Kulinarische Himmelsleiter

KUNST UND KULTUR

- Münterhaus und Schlossmuseum in Murnau
- Franz-Marc-Museum in Kochel am See
- Kunsthistorischer Rundgang durch Murnau
- Königsschlösser von König Ludwig II.
(Neuschwanstein, Hohenschwangau und Linderhof)
- Klöster und Kirchen (Ettal, Andechs sowie die Wieskirche – UNESCO Weltkulturerbe)
- König Ludwig Weg in Murnau
- Freilichtmuseum Glentleiten

NATUR

- Naturerlebnistouren
- Schiffstour mit der MS Seehausen auf dem Staffelsee (oder auf dem Kochelsee)
- Badeseen – auch mit dem Fahrrad gut zu erreichen
- Kutschfahrten ins Murnauer Moos
- Fackelwanderung ins Murnauer Moos

WEITERE AKTIVITÄTEN

- Nordic Walking
- Wandern
- Radfahren und Mountainbiken
- Skifahren
- Schlauchbootfahren auf der Loisach
- Kletterwald in Garmisch-Partenkirchen oder Bad Tölz
- Minigolfen

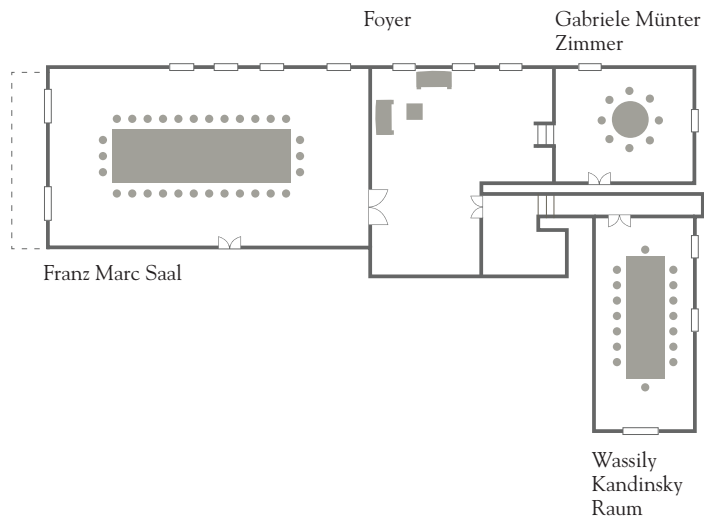
UNSERE PARTNER

Augenblicke-NATUR
NaturFotografie - NaturEvents - TeamIncentives



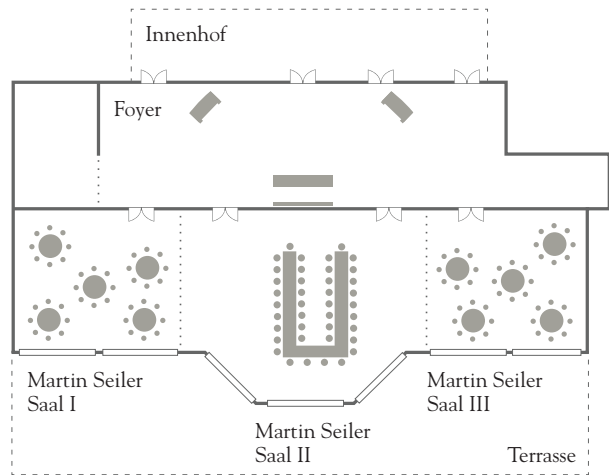
UNSERE TAGUNGSRÄUME:
TAGESLICHT UND MODERNSTE TECHNIK

FRANZ MARC SAAL



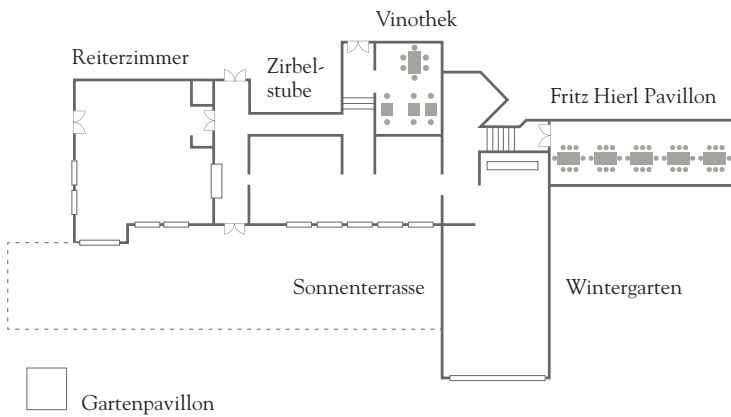
SAAL-AUSFÜHRUNG	LÄNGE	BREITE	FLÄCHE					
Gabriele Münter Zimmer	6 m	5 m	30 m ²	12	-	-	-	8
Wassily Kandinsky Raum	10 m	4,5 m	45 m ²	16	30	-	-	-
Franz Marc Saal	14 m	7,5 m	105 m ²	44	70	52	32	64

MARTIN SEILER SAAL



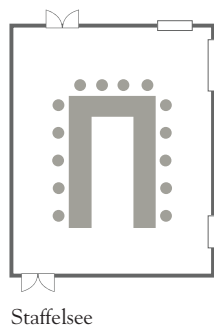
SAAL-AUSFÜHRUNG	LÄNGE	BREITE	FLÄCHE					
Martin Seiler I	8 m	8 m	64 m ²	50	40	30	20	40
Martin Seiler II	12 m	11 m	120 m ²	100	80	60	40	60
Martin Seiler III	8 m	8 m	64 m ²	50	40	30	20	40
Martin Seiler I+II oder II+III	20 m	8 m/11 m	184 m ²	150	120	90	60	100
Martin Seiler I-III	28 m	8 m/11 m	248 m ²	200	160	120	80	150

RESTAURANT MURNAUER REITER



SAAL-AUSFÜHRUNG	LÄNGE	BREITE	FLÄCHE					
Fritz Hierl Pavillon	13 m	3,5 m	45 m ²	32	40	-	-	-
Vinothek	5,6 m	3,6 m	20 m ²	12	-	-	-	-

HAUS MOOSBERG



SAAL-AUSFÜHRUNG	LÄNGE	BREITE	FLÄCHE			
Staffelsee	7 m	4 m	28 m ²	16	14	16